

1 **innotech-Vertriebs GmbH**
2 Werner Maßen
3 Inhaber / Geschäftsführer
4 Junkersstr. 16 • D-93055 Regensburg
5 Telefon (Zentrale): +49 941 / 70 08 78
6 E-Mail (Zentrale): office@innotech-r.de
7 www.innotech-r.com
8

9 **Autor des Fachartikels**
10 **innotech-Vertriebs GmbH**
11 **Norbert G. Kefes**
12 Vertriebsleiter
13 Junkersstr. 16 • D-93055 Regensburg
14 Telefon: +49 941 / 70 08 78
15 E-Mail: office@innotech-r.de
16 www.innotech-r.com
17

18 **Ihr Ansprechpartner für Presse und Medien**
19 Melanie Vijoglavic
20 freie Journalistin
21 E-Mail: melanie@kommUNIKATion-mv.com
22 Mobil: +49 179 / 2396261
23

24 Medien: alle
25 Ressort: *Industrie / Wartung*
26 Datum: 26. Februar 2020
27 Zeichen Pressemeldung (ohne Leerzeichen): 3.713
28 Zeichen Kurzprofil (ohne Leerzeichen): 2.024
29
30
31

Fachartikel / PR

zur freien Veröffentlichung in Ihren Medien

Die optimale Kettenschmierung!

Die Aufgabe

Eine der entscheidenden und anspruchsvollsten technischen Aufgaben ist die optimale Schmierung und Wartung von Antriebs-, Transport- und Lastketten.

Aller guten Dinge sind Drei

Zum Ersten ist hier die wichtigste Voraussetzung, dass die Kette sauber ist - damit kann eine Adhäsion „ein Anhaften“ des Schmierstoffs mit der Kettenoberfläche stattfinden, um eine optimale Benetzung der Kette zu erreichen.

Zum Zweiten ist aufgrund der Problematik geringer Toleranzen zwischen den beweglichen Teilen, ein extrem

54 penetrierender Schmierstoff erforderlich, der alle
55 Kettengelenke, Innenlager, Triebbuchsen sowie Zapfen
56 erreicht - um optimal zu schmieren und zu schützen.
57

58 Zum Dritten erfordern die unterschiedlichen - mitunter
59 schwierigen Betriebs- und Umgebungsbedingungen - einen
60 Schmierstoff, der diesen hohen Anforderungen einfach
61 gerecht wird.
62

63

64 **Die Fakten**

65

66 **Arbeitseinflüsse und Umgebung**

67

68 Die größte Gefahr für eine sichere und wirksame
69 Kettenschmierung besteht in den oft unterschiedlichen und
70 schwierigen Umgebungseinflüssen: So führen äußere
71 Einflüsse - wie **Schmutz und Feinstaub** - zu einem
72 Anhaften und Einlagern von Staubpartikeln. Der daraus
73 resultierende Schmirgeleffekt bedingt erhöhten Verschleiß.
74 Auch eine **nasse sowie feuchte und chemisch aggressive**
75 **Umgebung**, führt zur Korrosion in den Innenlagern und
76 Triebbuchsen der Kette - die dadurch einer erhöhten
77 Reibung ausgesetzt sind. Verharzungen durch mineralisches
78 Öl sowie Verkokungen und Zersetzungspartikel durch **hohe**
79 **Temperaturen**, beeinflussen die Schmierung äußerst
80 negativ. Weiter beschleunigen **sehr hohe**
81 **Flächenpressungen** den Verschleiß enorm.
82

83 **Erstschnierung und Nachschnierung**

84

85 Grundsätzlich wird zwischen der Erstschnierung (bei neuen
86 Antriebselementen) und der Nachschnierung unterschieden.
87 Dabei muss die Nachschnierung mit der Erstschnierung
88 verträglich sein. So dürfen keine chemischen Reaktionen (z.
89 B. Verharzung oder Säurebildung) ausgelöst werden und es
90 darf sich keine Trennschicht bilden, die eine Penetration bei
91 der Nachschnierung in das Ketteninnenlager verhindern
92 würde.
93

94

95 **Die Kriterien**

96

97 Welche Kriterien sind nun entscheidend für eine optimale
98 Schmierung? Um eine optimale Kettenschmierung zu
99 erreichen, muss der Schmierstoff in der Lage sein:

100

101 1. die Kette von Schmutz, Ablagerungen und
102 Verharzungen zu reinigen, sowie Partikel von den
103 reibenden Flächen zu lösen und auszuspülen.

104

105 2. in engste Toleranzen einzudringen - wie
106 Ketteninnenlager, Kettentriebbuchsen- und Zapfen -
107 um nicht nur eine Oberflächenschmierung, sondern

108 vielmehr eine ganzheitliche Schmierung der Kette zu
109 bewerkstelligen.

110
111 3. eine gute Oberflächenhaftung aufzubauen, ohne
112 selbst zu kleben, um dadurch weder Staub noch
113 Schmutz zu binden.

114
115 4. einen dauerhaften Schmierfilm aufzubauen und hohen
116 mechanischen Belastungen standhalten können.

117
118

119 Die Lösung

120

121 Das einzigartige Kettenschmier- und Reinigungssystem im
122 hochleistungsfähigen „innotech“-Produkt **Synthetische**
123 **Innenlagerschmierung 105 „SIS 105“** (mehr unter
124 [https://www.innotech-r.com/de/produkte/100-spezial-](https://www.innotech-r.com/de/produkte/100-spezial-schmieroele/105-synthetische-innenlagerschmierung)
125 [schmieroele/105-synthetische-innenlagerschmierung](https://www.innotech-r.com/de/produkte/100-spezial-schmieroele/105-synthetische-innenlagerschmierung))

126 bewirkt eine Penetration an die kritischen Stellen der Kette
127 mit: **Reinigung und Schmierung in nur einem**
128 **Arbeitsgang!**

129

130 Die Kombination verschiedener organischer Lösemittel auf
131 Kohlenwasserstoffbasis - in Verbindung schmieraktiver
132 Substanzen - sorgt dafür, dass alte Ablagerungen wie
133 Verharzungen gelöst und ausgespült werden. Gleichzeitig
134 wird durch ein langsames Verdunsten der Lösemittel ein nicht
135 fettender, tragfähiger Schmierfilm homogen auf allen
136 Oberflächen der Kettenteile - insbesondere im
137 Ketteninnenlager - aufgebaut.

138

139

140 Der technologische Vorsprung

141

142 **Durch die innofluid®-Additiv-Technik** erfolgen unter
143 **Druck und Temperatur, eine thermoplastische**
144 **Fließverformung an den Kontaktflächen. Die**
145 **Oberflächen-Unebenheiten werden mit einem Minimum**
146 **an Verschleiß zu einer neuen gleichmäßig eingeglätteten**
147 **sowie zudem gehärteten Oberfläche. Zusätzliche Additive**
148 **schützen gleichzeitig vor Korrosion und sind in der Lage**
149 **Feuchtigkeit zu verdrängen.**

150

151 **Der Beweis:** Vergleichstests mit anderen Kettenschmiermittel
152 über Penetrationsvermögen, Schmierfähigkeit und
153 Korrosionsschutzverhalten, beweisen die einzigartigen
154 Vorteile dieser Technologie.

155

156 Weitere Informationen über die **innotech tricomplex-**
157 **Technology®** mitsamt des **innofluid®-Additivs** erhalten Sie
158 direkt unter <https://www.innotech-r.com/de/tricomplex/>.

159

160

161 **Über innotech „innovative Wartungschemie“**

162

163 Seit 1987 entwickelt, produziert und vertreibt das inhabergeführte
164 Unternehmen wegweisende, innovative Produkte „Made in
165 Germany“ zur REINIGUNG, SCHMIERUNG und PFLEGE von
166 Produktionsanlagen und technischen Geräten – in Industrie,
167 Gewerbe und kommunalen Wartungs- und
168 Instandhaltungsbetrieben. Aktuell ist **innotech** mit über 50
169 hochleistungsfähigen Produkten, 10 Mitarbeitern und 25
170 Handelspartnern vor allem in Deutschland, Österreich und der
171 Schweiz vertreten.

172

173 Längst hat das stetig aufstrebende Unternehmen durch Taten
174 bewiesen, dass es sich um mehr als schöne Worte handelt -
175 sondern „innovative Wartungschemie“ wirklich lebt. **innotech** hat
176 bereits das geschafft, was viele noch erreichen wollen: die
177 einzigartige Differenzierung ihrer Innovationen durch den
178 ganzheitlichen Ansatz - vom intelligenten Produktaufbau, über die
179 patentierte Technologie bis hin zur optimalen Anwendung „die auf
180 die tatsächlichen Praxis- und Prozesskriterien“ abzielt. Begeisterte
181 Kunden sprechen vielmehr von der „sanften (R)Evolution der
182 Schmierphilosophie“ und einer „Bewusstwerdung des optimalen
183 Schmierens“ – bei dem Anwender mit einem „C-Teil“ signifikant
184 ihre Produktivität erhöhen!

185

186 Unternehmerisches Denken und Handeln auf ALLEN Ebenen gehört
187 für **innotech** zur Selbstverständlichkeit - und zum Thema
188 Nachhaltigkeit vertritt es den Standpunkt: „Jedes Unternehmen ist
189 ein Global Player, denn was wir herstellen und vertreiben, hat
190 immer auch Auswirkungen auf unsere Umwelt!“ So arbeitet
191 **innotech** täglich dran, diese Auswirkungen so verantwortungsvoll
192 und schonend wie möglich zu gestalten - und trägt höchste
193 Ethikverantwortung für Mensch und Umwelt. Weiter strebt das
194 Unternehmen zu ihren Kunden stets ein partnerschaftliches,
195 langfristiges Verhältnis an - das von Vertrauen, Fairness und
196 Verlässlichkeit geprägt ist.

197

198 Es gibt eben Wartungschemie-Hersteller, Wartungschemie-
199 Experten und Wartungschemie-Versteher ...Herzlich willkommen
200 bei **innotech**. Unser Ziel? „Das ist es, unseren Kunden die individuell
201 beste Wartungschemie-Lösung zu garantieren – für heute, morgen
202 und übermorgen“, so Werner Maßen, Inhaber und
203 Geschäftsführer.

204

205 Interessiert? Weitere Informationen mit Mehrwert erhalten Sie
206 online unter www.innotech-r.com. Bereit für eine Testschmierung?
207 Überzeugen SIE sich persönlich und erfahren SIE den innovativen
208 Unterschied!

209

210

211

212 **Bilder** (in höherer Auflösung im Anhang des Fachartikels)

213

214

215

216

217

218

219

220



221 *Bild 1:* Infographik zur innotech tricomplex-Technology®

222

223



224

225

226

227

228

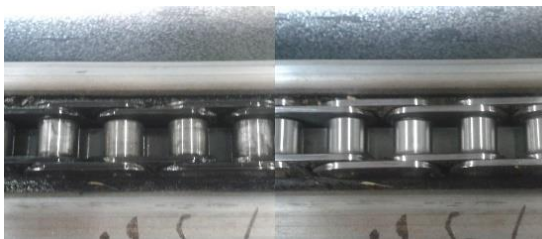
229

230

231 *Bild 2:* Industriekette

232

233



234

235

236

237

238

239 *Bild 3:* Transportkette in einem Kartonagenwerk, vor der Schmierung
240 (links) und nach der Schmierung (rechts)

241

242 Sehr gerne stellen wir Ihnen bei Bedarf weiteres, hochauflösendes
243 Bildmaterial zur Verfügung.

244

245 **Die Veröffentlichung ist frei. Wir bitten Sie höflichst um Zusendung**
246 **eines Korrekturabzugs sowie um ein Belegexemplar.**

247 **Herzlichen Dank!**