

22.09.2022

## Moving Intelligence integriert what3words und verkündet Kooperation zur IAA-Transportation

Berlin, 22.09.2022, das Unternehmen **Moving Intelligence** – Spezialist in der Fuhrpark- und Logistiksoftware – bietet als Pionier der Telematik Branche seinen Kunden die Adress-Verortung mit **what3words-Dreiwortadressen** im deutschsprachigen Raum an. Disponenten, Fahrer und Sendungsempfänger profitieren von genauerer Standortbestimmung, besserer Navigation und zuverlässiger Lieferung.

### ➤ Mit TrackPilot Go und what3words den gesamten Lieferservice optimieren

Ein verantwortungsvoller Umgang mit Ressourcen ist wichtiger denn je. Hierbei helfen die Softwarelösungen von Moving Intelligence den Anwendern aus den unterschiedlichsten Branchen seit fast 20 Jahren. Das TrackPilot-System von Moving Intelligence ist weit mehr als eine Flottenmanagement-Lösung. TrackPilot kombiniert auf einzigartige Weise **GPS-Tracking**, Sensoren, **Routenplanung** und Außendienstanwendungen in einem integrierten System. Durch die servergesteuerte Software in Verbindung mit der Fahrer App **TrackPilot Go** erleben die Anwender eine neue Art und Weise, wie Menschen, Fahrzeuge und Dinge in mobilen Prozessen miteinander interagieren. Nicht zuletzt, weil E-Commerce und Home Delivery boomen, entwickelt Mi seine Funktionen für die **Last-Mile-Delivery** kontinuierlich weiter.

Mi hat what3words so in TrackPilot integriert, dass Drei-Wort-Adressen nahtlos vom Datenimport über die Navigation bis hin zum Zustellnachweis durchgeschleift werden. Dazu hat Mi das **3x3-Meter-Raster** als Kartenebene hinzugefügt und die what3words-Schnittstelle angebunden. Unternehmen, die das TrackPilot System zur Planung und Durchführung ihrer Lieferlogistik einsetzen, können ihren Kunden nun die Möglichkeit anbieten, bei der Bestellung what3words-Adressen anzugeben. Ein klarer Vorteil bei der Zustellung von Sendungen – insbesondere an schwer auffindbare oder **nicht eindeutige Adressen** wie z. B. bei Nebengebäuden, Shop-in-Shop-Standorten, Fabrikgeländen oder

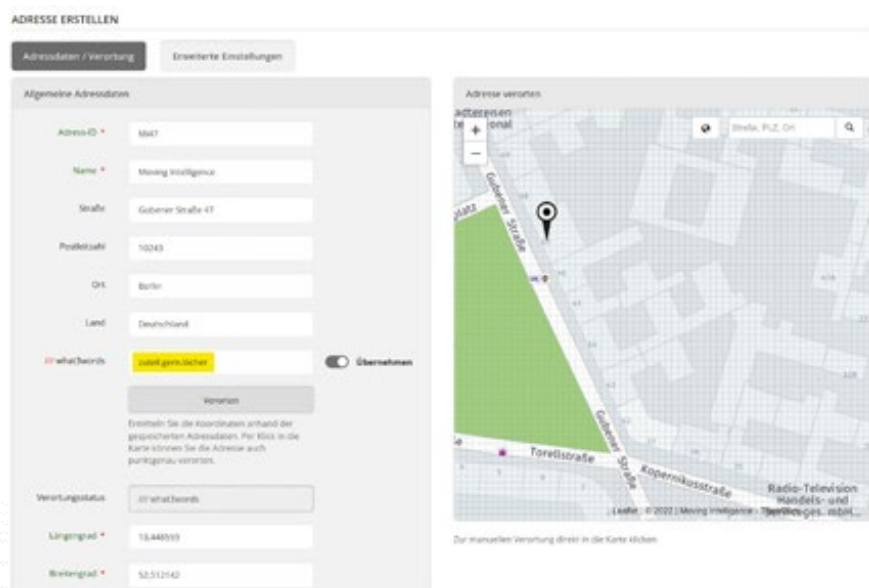


Abb. 1: Adresserstellung in TrackPilot mit und der integrierten what3words-Lösung

Rampenanlieferungen in Gewerbegebieten. Zeitraubende Hin- und Her-Kommunikation bei uneindeutigen Anschriften ist nicht mehr nötig.

Mit den Dreiwortadressen können diese Lieferpunkte weltweit genau gefunden, geteilt und für eine **problemlose Navigation** in der Routenplanung genutzt werden.

### ➤ Dreiwortadresse als innovative Adressierungslösung für die Sendungszustellung

Der Firmensitz von **Moving Intelligence** in Berlin ist ein perfektes Beispiel. Ein Lieferfahrzeug, welches die **Postanschrift Gubener Str. 47 in 10243 Berlin** angesteuert hat, ist noch längst nicht am Ziel. Denn von dort aus müssen noch drei Torbögen durchfahren und ca. 160 Meter Weg zurückgelegt werden. Ohne sehr gute Ortskenntnis oder vorherige Absprache verlieren Lieferanten dadurch viel Zeit.

Die Dreiwortadresse

[///misch.mutig.exzellentes](http://misch.mutig.exzellentes)

hingegen führt direkt zum Ziel.

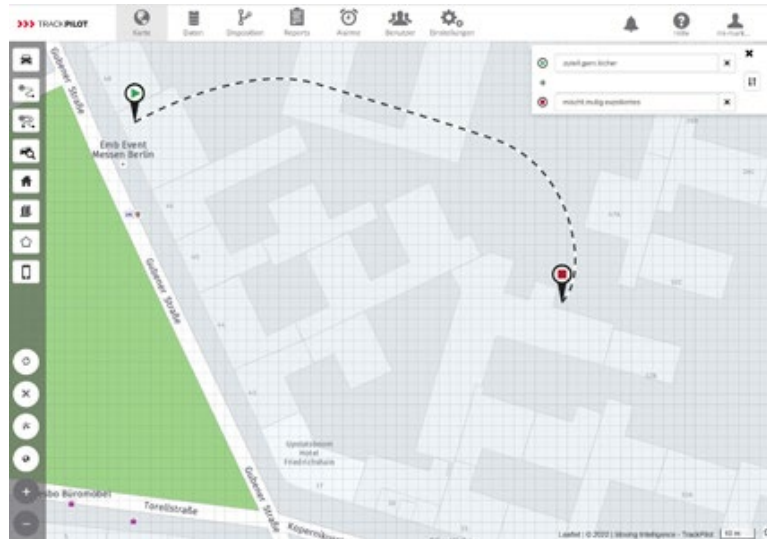


Abb. 2: what3words-Adressuche in TrackPilot Karte

### ➤ TrackPilot und what3words – eine starke Kombination

TrackPilot wird branchenübergreifend eingesetzt. Ob in der **Transportlogistik** oder auf der **letzten Meile**, in der Baubranche oder bei Dienstleistern - TrackPilot hilft, Fuhrparkkosten und Verwaltungsaufwand deutlich zu reduzieren. Mit der integrierten what3words-Funktion sparen Unternehmen zukünftig noch mehr Zeit in ihren Lieferprozessen.

Die Partnerschaft mit **what3words** sieht Moving Intelligence als wichtigen Baustein in der Weiterentwicklung vom [TrackPilot-Ortungssystem](#) und als Chance, die Mi-Produkte in einem starken Partnerverbund auf dem europäischen Markt zu etablieren. Höchste Produktqualität, Anwenderfreundlichkeit und größtmögliche Kundenzufriedenheit stehen dabei an vorderster Stelle.

### ➤ Über what3words:

#### explainer:

what3words hat die Welt in ein Raster aus 3 x 3 Meter großen Quadraten aufgeteilt und jedem dieser 57 Billionen Quadrate eine einzigartige Kombination aus drei Wörtern zugeordnet: eine Dreiwortadresse.

[///vorher.digitaler.dächer](http://vorher.digitaler.dächer)

#### boilerplate:

what3words bietet eine präzise und unglaublich einfache Art, Standorte zu kommunizieren. Ein besseres Adresssystem steigert die Kundenzufriedenheit, sorgt für mehr Effizienz im Geschäftsalltag, kurbelt das Wachstum an und unterstützt die soziale und wirtschaftliche Entwicklung in Ländern überall auf der Welt. Mit what3words hat jeder Ort eine Adresse.

<https://what3words.com>

## ➤ Über die Moving Intelligence GmbH:

Die [Moving Intelligence GmbH](#) (ehemals PLT Software GmbH) gehört seit Mitte 2021 zur niederländischen Moving Intelligence Gruppe, Marktführer für GPS-gestützte Diebstahlschutz- und Fahrzeugüberwachungssysteme in den Niederlanden. Die Gruppe expandiert aktuell stark auf dem Weg zum europäischen Marktführer für digitales Flottenmanagement und Fahrzeugsicherheit.

[Download Abbildung 1](#)

[Download Abbildung 2](#)

### Pressekontakt:

Moving Intelligence GmbH  
Gubener Straße 47  
D-10243 Berlin  
Telefon: +49/30/762 39 00-20  
Telefax: +49/30/762 39 00-22  
E-Mail: [info@movingintelligence.de](mailto:info@movingintelligence.de)